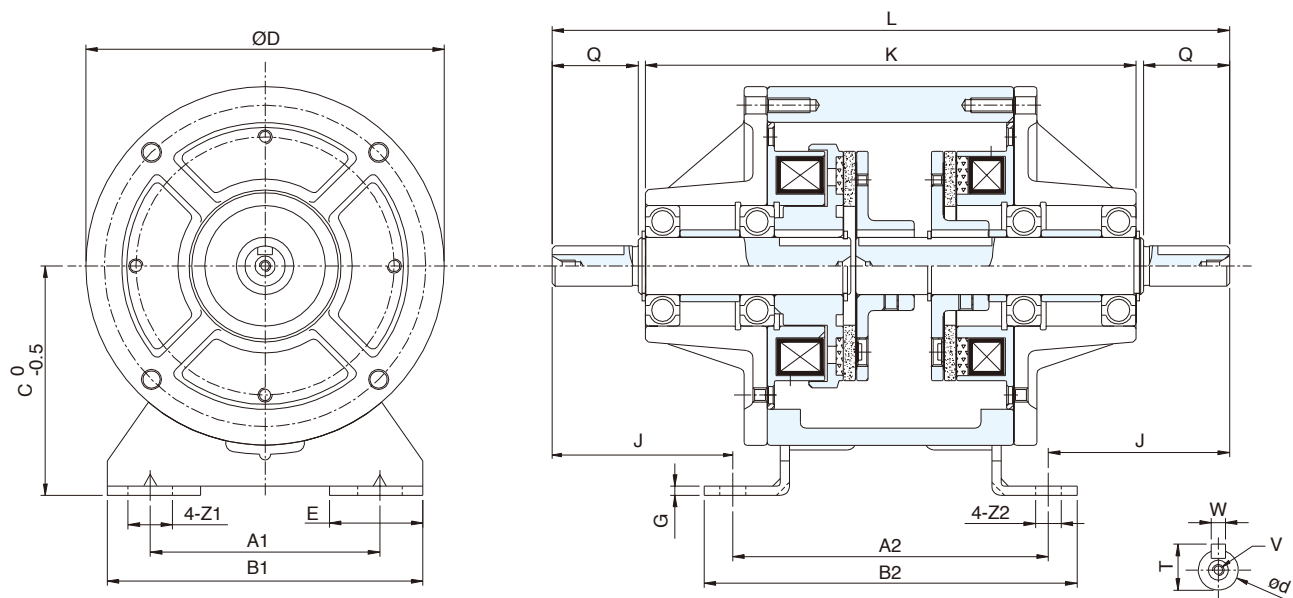


CDA内蔵式電磁クラッチ・ブレーキユニットはCDFクラッチとCDGブレーキのコンビネーションです。

■クラッチのローターは入力軸に固定させており、クラッチのアーマチュアとブレーキは出力軸にあります。クラッチとブレーキは同じフレームに設置されます。電流がクラッチに通過するとき、両軸が連結します。クラッチの電流が遮断され電流がブレーキに通過するとき、出力軸は静止します。

■起動、停止、高頻度運転、寸動に最適です。



型番		CDA0S6AA	CDA1S5AA	CDA2S5AA	CDA005AA	CDA010AA	CDA020AA
静摩擦トルク	[Nm]	5.5	11	22	45	90	175
電力	[24V](W) at 20°C	11	15	20	25	35	45
懸垂荷重	(kgf)	32	48	70	90	130	180
外形寸法	A1	65	80	105	135	155	195
	B1	90	110	140	175	200	240
	C	65	80	90	112	132	160
	D	100	125	150	190	230	290
	E	27.5	32.5	35	42	45	47
	d(h7)	11	14	19	24	28	38
	T	12.5	16	21	27	31	41.5
	W	4	5		7		10
	Z1	13.5	15.5	20	24	28	28
	A2	90	110	135	160	200	240
	B2	105	130	160	185	230	270
	G	2.6	3.2	3.2	4.5	6	20
	J	48.5	63	80	108	145	188
	K	132	171	210	270	362	448
	L	187	236	295	376	490	616
	Q	25	30	40	50	60	80
	V	M4x8		M6x11			M10x17
	Z2	6.5	9	11		14	
質量	(kg)	2.1	4.2	6.8	12	22	49
保護素子		07D470K			10D680K	14D680K	